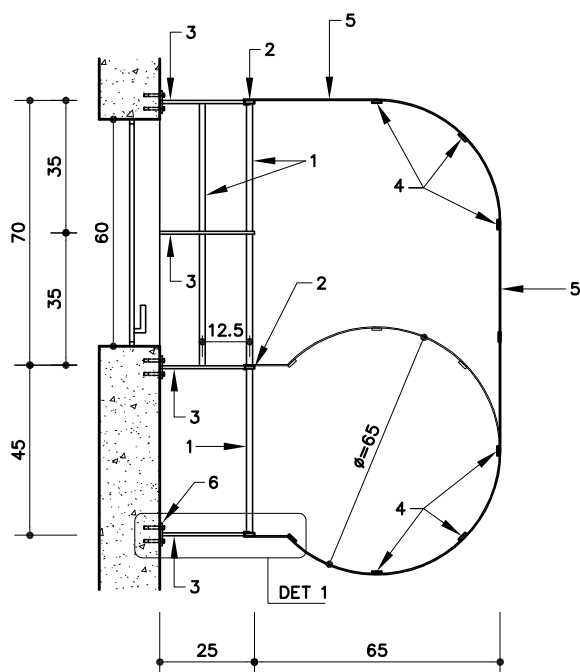


PLANTA

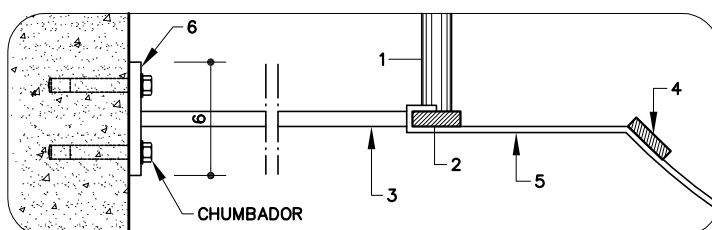
ESC. 1:20

PLANTA ACESSO
AO BARRILETE

ESC. 1:20

PERFIS DE FERRO

- | |
|---|
| 1 - BARRA MACIÇA $\phi = 5/8"$ |
| 2 - BARRA CHATA DE $1\ 1/4" \times 5/16"$ |
| 3 - BARRA CHATA DE $2\ 1/2" \times 5/16"$ |
| 4 - BARRA CHATA DE $1\ 1/4" \times 1/4"$ |
| 5 - BARRA CHATA DE $1" \times 1/8"$ |
| 6 - BARRA CHATA DE $2\ 1/2" \times 1/4"$ |



DETALHE 1

ESC. 1:5

EM-06

Escada de
marinheiro
com guarda-
corpo

Revisão 1
Data 30/04/01

Página
1/4

Código de listagem

0603020



Atenção

Preserve a escala
Quando for imprimir, use
folhas A4 e desabilite a
função "Fit to paper"

Respeite o Meio Ambiente.
Imprima somente o ne-
cessário


EM-06

Escada de
marinheiro
com guarda-
corpo

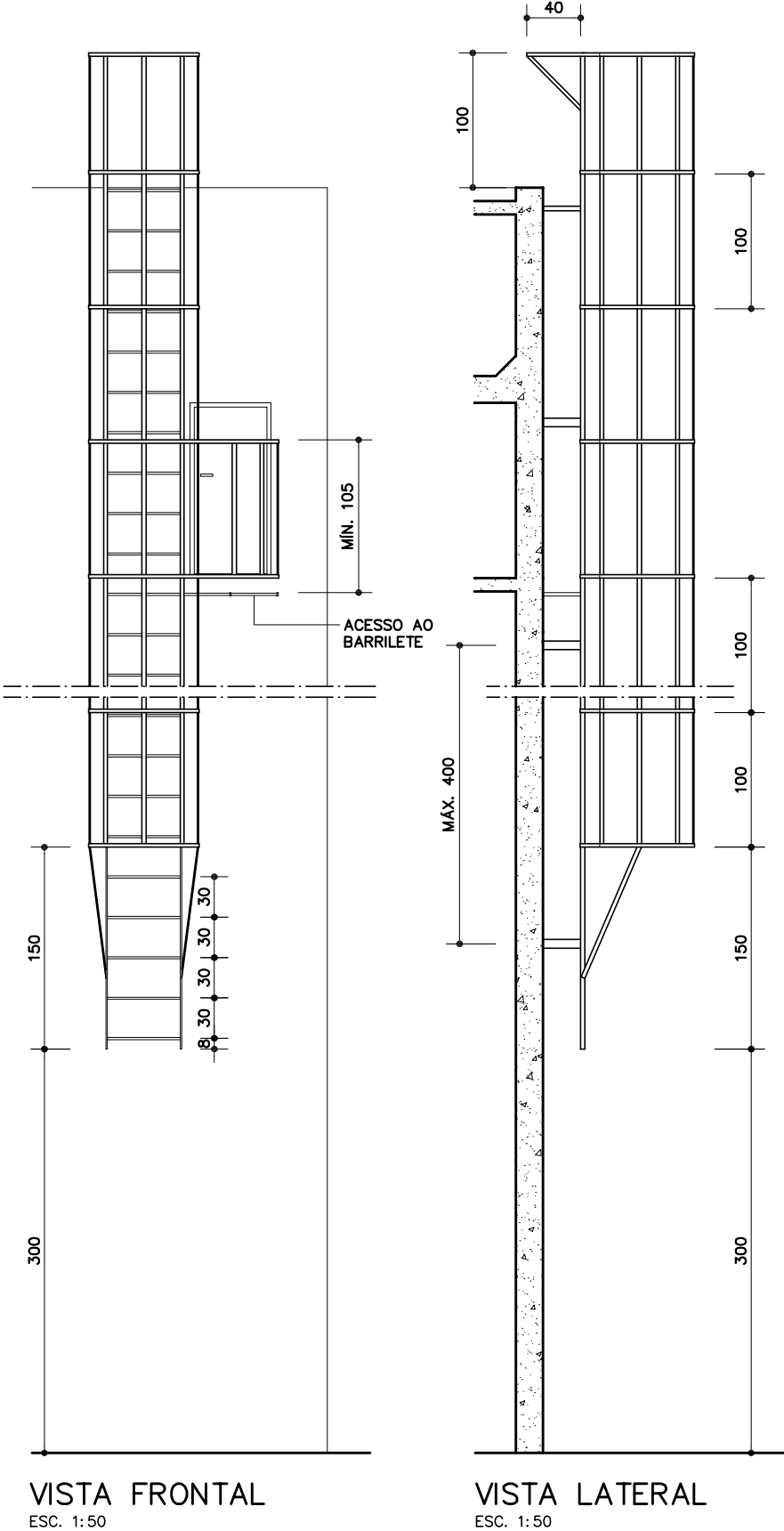
Revisão 1
Data 30/04/01

Página
2/4

Código de listagem
0603020

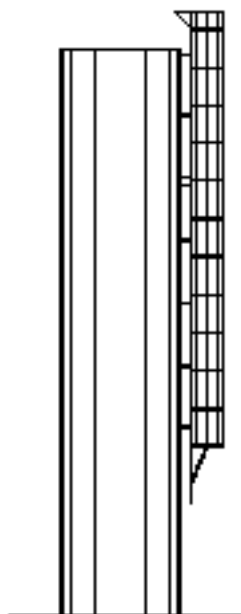
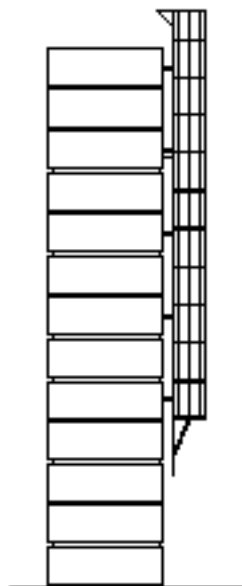
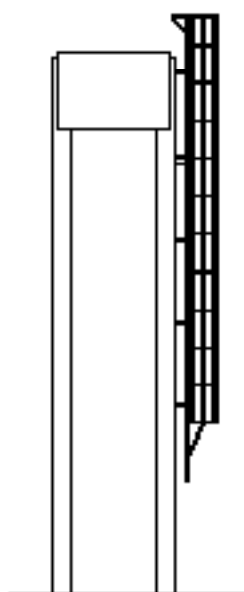

Atenção
Preserve a escala
Quando for imprimir, use
folhas A4 e desabilite a
função "Fit to paper"

Respeite o Meio Ambiente.
Imprima somente o ne-
cessário



EXEMPLOS DE APLICAÇÃO EM RESERVATÓRIOS

ESC. 1:200

RESERVATÓRIO
TREPANTERESERVATÓRIO
ANÉIS DE CONCRETORESERVATÓRIO
ELEVADO

EM-06

**Escada de
marinheiro
com guarda-
corpo**Revisão 1
Data 30/04/01

Página

3/4

Código de listagem

0603020

**Atenção****Preserve a escala**Quando for imprimir, use
folhas A4 e desabilite a
função "Fit to paper"**Respeite o Meio Ambiente.**Imprima somente o ne-
cessário

EM-06

Escada de marinho com guarda-corpo

Revisão 1
Data 30/04/01

Página
4/4

Código de listagem

0603020



Atenção

Preserve a escala
Quando for imprimir, use folhas A4 e desabilite a função "Fit to paper"

Respeite o Meio Ambiente.
Imprima somente o necessário

DESCRIÇÃO

Constituintes

- Barra chata galvanizada de 1 1/4" x 5/16".
- Barra chata galvanizada de 2 1/2" x 5/16".
- Barra chata galvanizada de 2 1/2" x 1/4".
- Barra chata galvanizada de 1 1/4" x 1/4".
- Barra chata galvanizada de 1" x 1/8".
- Barra maciça galvanizada Ø=5/8".

Acessórios

- Chumbador passante de 1/4" de rosca externa.

Acabamentos

- Barras:
 - Pintura com tinta alumínio sobre fundo para galvanizados.

Protótipo comercial

- Chumbador:
 - ÂNCORA
 - TECNART
 - FISCHER

APLICAÇÃO

- Em reservatórios de água (uso externo ao edifício).

EXECUÇÃO

- Soldar as barras maciças nas barras chatas com cordões corridos por toda a extensão da área de contato.
- Bater os pontos de solda e eliminar todas as rebarbas nas emendas e cortes das barras.
- Todos os locais onde houver pontos de solda e/ou corte, devem estar isentos de poeira, gordura, graxa, sabão, ferrugem ou qualquer outro contaminante (recomenda-se limpeza mecânica com lixa de aço ou jato abrasivo grau 2) para receber 1 demão, a pincel, de galvanização a frio (tratamento anticorrosivo composto de zinco).
- Antes da aplicação do fundo para galvanizados, toda superfície metálica deve estar completamente limpa, seca e desengraxada.
- Fixação com chumbador a cada 4,00m no máximo.

FICHAS DE REFERÊNCIA

Catálogo de Serviços

Ficha	S14	Pintura
Ficha	S14.09	Tinta alumínio
Ficha	S14.17	Galvanização

RECEBIMENTO

- As barras devem ter, necessariamente, as bitolas indicadas.
- Não serão aceitos escadas com rebarbas, empenadas, desniveladas, fora de prumo ou de esquadro, ou que apresentem quaisquer defeitos decorrentes do manuseio, transporte ou montagem.
- Exigir certificado de galvanização a fogo, emitido pela empresa galvanizadora, para todas as barras ou nota fiscal discriminada do fornecedor.
- Verificar o tratamento dos pontos de solda e corte com galvanização a frio.
- Verificar a aderência e a uniformidade da camada de pintura, atentando para que não apresentem falhas, bolhas, irregularidades ou quaisquer defeitos decorrentes da fabricação e do manuseio.
- Verificar a rigidez do conjunto.

SERVIÇOS INCLUÍDOS NOS PREÇOS

- Escada montada e instalada.

- Acessórios.
- Galvanização a frio, fundo para galvanizados e pintura.

CRITÉRIOS DE MEDIÇÃO

- m — por comprimento em projeção vertical instalado.